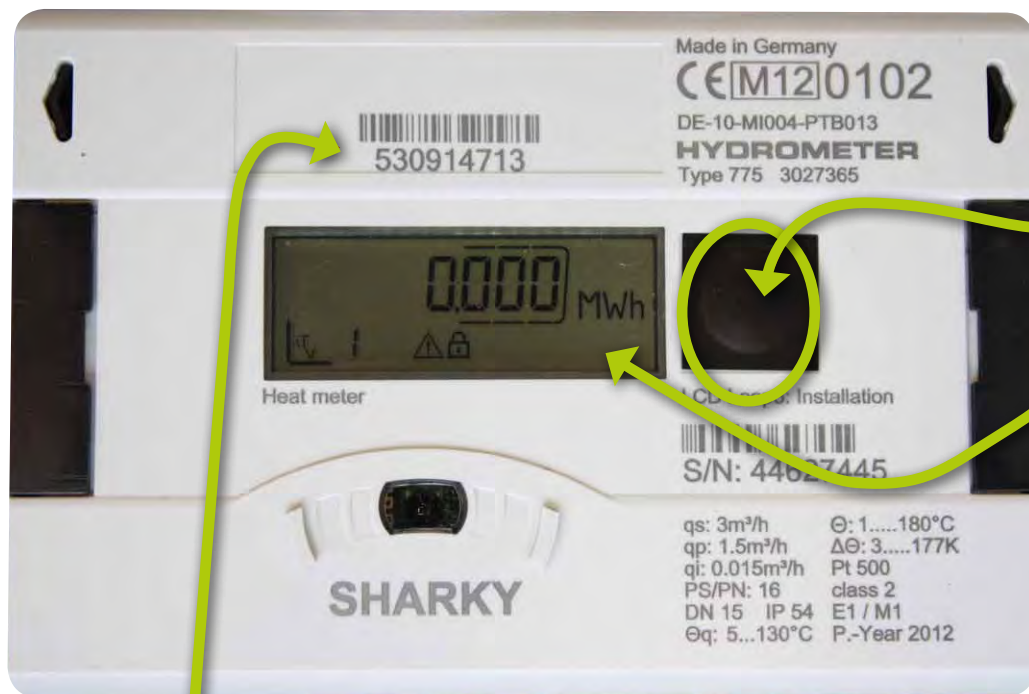


FJERNVARME ENERGI MÅLER **HYDROMETER 775**



HOFORs målnummer, som fremgår af fjernvarmeregningen.

Sharky Energimåleren måler energi i MWh. Til brug for beregning af afkølingen skal m³ (vandmængden) også aflæses.

Der står som udgangspunkt ingen værdier på målerens display. Der trykkes på den sorte knap (i den grønne ring på tegningen). Værdien der, som start vises i displayet, vil være den samlede energimængde MWh opsummeret på måleren siden opsætning i ejendommen.

Energien i MWh noteres med alle decimaler, hvorefter der trykkes på den sorte knap 2. gange, hvorefter m³-værdien (vandmængden, der har cirkuleret gennem anlægget) noteres, igen med alle decimaler.

Ved nogle målere kan der aflæses andre informationer som fremløbstemperatur, returtemperatur, batteri tid, flowmængde osv., men HOFOR garanterer ikke for adgang til disse informationer.

Ved evt. fejl på måler vil der stå koder som eksempelvis E1, E7 eller lignende. Kontakt venligst HOFOR, hvis sådanne koder fremkommer i display.

Displayet er slukket under normal drift og tændes ved tryk på knappen. Displayet slukker igen efter 3-4 minutters visning.