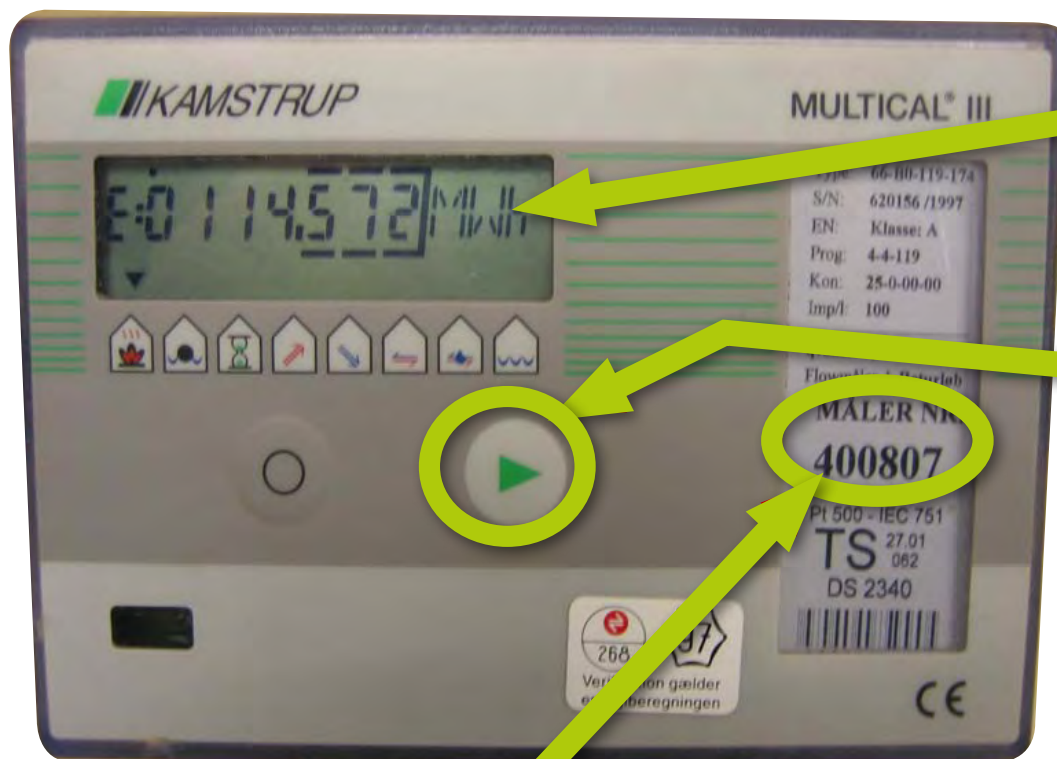


FJERNVARME ENERGIMÅLER **KAMSTRUP MULTICAL III**



HOFORs målnummer, som fremgår af fjernvarmeregningen.

Energimåleren måler energi i MWh. Til brug for beregning af afkølingen skal m³ (vandmængden) også aflæses.

Værdien, der som start står i displayet, vil være den samlede energimængde opsummeret på måleren siden op-sætningen i ejendommen.

Energien i MWh noteres med alle decimaler, hvorefter der trykkes på knappen med grønne trekant (i den grønne ring på tegningen). Derefter noteres m³ (vandmængden) igen med alle decimaler.

Måleren skifter automatisk til sin udgangsstilling efter et par minutter.

Ved nogle målere kan der aflæses andre informationer som fremløb-temperatur, returtemperatur, batteri tid, flow-mængde osv., men HOFOR garanterer ikke for adgang til disse informationer.

Ved evt. fejl på måler vil der fremkomme et E yderst til venstre i display-visningen. Kontakt venligst HOFOR, hvis E fremkommer i display.